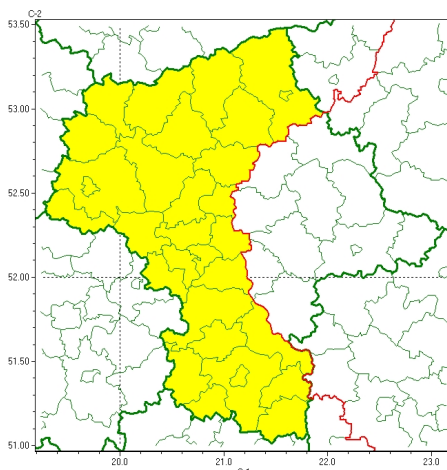




Zasięg ostrzeżeń w województwie

Gęsta mgła
2025-12-02 11:33



WOJEWÓDZTWO MAZOWIECKIE
OSTRZEŻENIA METEOROLOGICZNE ZBIORCZO NR 256
WYKAZ OBOWIĄZUJĄCYCH OSTRZEŻEŃ
o godz. 11:33 dnia 02.12.2025

Zjawisko/Stopień zagrożenia	Gęsta mgła/1
Obszar (w nawiasie numer ostrzeżenia dla powiatu)	powiaty: białobrzeski(84), ciechanowski(96), gostyniński(91), grodziski(80), grójecki(84), kozienicki(97), legionowski(80), lipski(97), makowski(96), mławski(98), nowodworski(78), ostrołęcki(101), Ostrołęka(100), piaseczyński(80), Płock(91), płocki(91), płoński(87), pruszkowski(79), przasnyski(97), przysuski(87), pułtowski(93), Radom(97), radomski(97), sierpecki(89), sochaczewski(85), sztydlowiecki(94), Warszawa(79), warszawski zachodni(81), zwolenński(96), żuromiński(97), żyrardowski(83)
Ważność	od godz. 17:00 dnia 02.12.2025 do godz. 10:00 dnia 03.12.2025
Prawdopodobieństwo	80%
Przebieg	Prognozuje się gęste mgły, w zasięgu których widzialność będzie miejscami wynosić poniżej 200 m. Mgły lokalnie mogą osadzać szadź, powodując śliskość nawierzchni dróg i chodników.
SMS	IMGW-PIB OSTRZEGA: MGŁA/1 mazowieckie (31 powiatów) od 17:00/02.12 do 10:00/03.12.2025 widzialność poniżej 200 m. Dotyczy powiatów: białobrzeski, ciechanowski, gostyniński, grodziski, grójecki, kozienicki, legionowski, lipski, makowski, mławski, nowodworski, ostrołęcki, Ostrołęka, piaseczyński, Płock, płocki, płoński, pruszkowski, przasnyski, przysuski, pułtowski, Radom, radomski, sierpecki, sochaczewski, sztydlowiecki, Warszawa, warszawski zachodni, zwolenński, żuromiński i żyrardowski.
RSO	Woj. mazowieckie (31 powiatów), IMGW-PIB wydał ostrzeżenie pierwszego stopnia o silnych mgłach
Uwagi	Brak.



Instytut Meteorologii i Gospodarki Wodnej - Państwowy Instytut Badawczy

Centralne Biuro Prognoz Meteorologicznych w Warszawie

01-673 Warszawa ul. Podleśna 61

tel: 22 5694151, kom. 781774153, fax: 022-5694151

email: meteo.wschod@imgw.pl

www: [www: www.imgw.pl](http://www.imgw.pl)

Opracowanie niniejsze i jego format, jako przedmiot prawa autorskiego podlega ochronie prawnej, zgodnie z przepisami ustawy z dnia 4 lutego 1994r o prawie autorskim i prawach pokrewnych (dz. U. z 2006 r. Nr 90, poz. 631 z późn. zm.).

Wszelkie dalsze udostępnianie, rozpowszechnianie (przedruk, kopiowanie, wiadomość sms) jest dozwolone wyłącznie w formie dosłownej z bezwzględnym wskazaniem źródła informacji tj. IMGW-PIB.