

**OZNACZENIA**

**USTALENIA PLANU**

**OZNACZENIA LINIOWE**

- granice obszaru objętego planem
- linia rozgraniczająca tereny o różnym przeznaczeniu lub różnych zasadach zagospodarowania
- nieprzekraczalna linia zabudowy

**PRZEZNACZENIA TERENÓW**

- MN - teren zabudowy mieszkaniowej jednorodzinnej
- ZO - teren zieleni otwartej

**POZOSTAŁE OZNACZENIA**

- <10> zwiarywane odległości mierzone w metrach

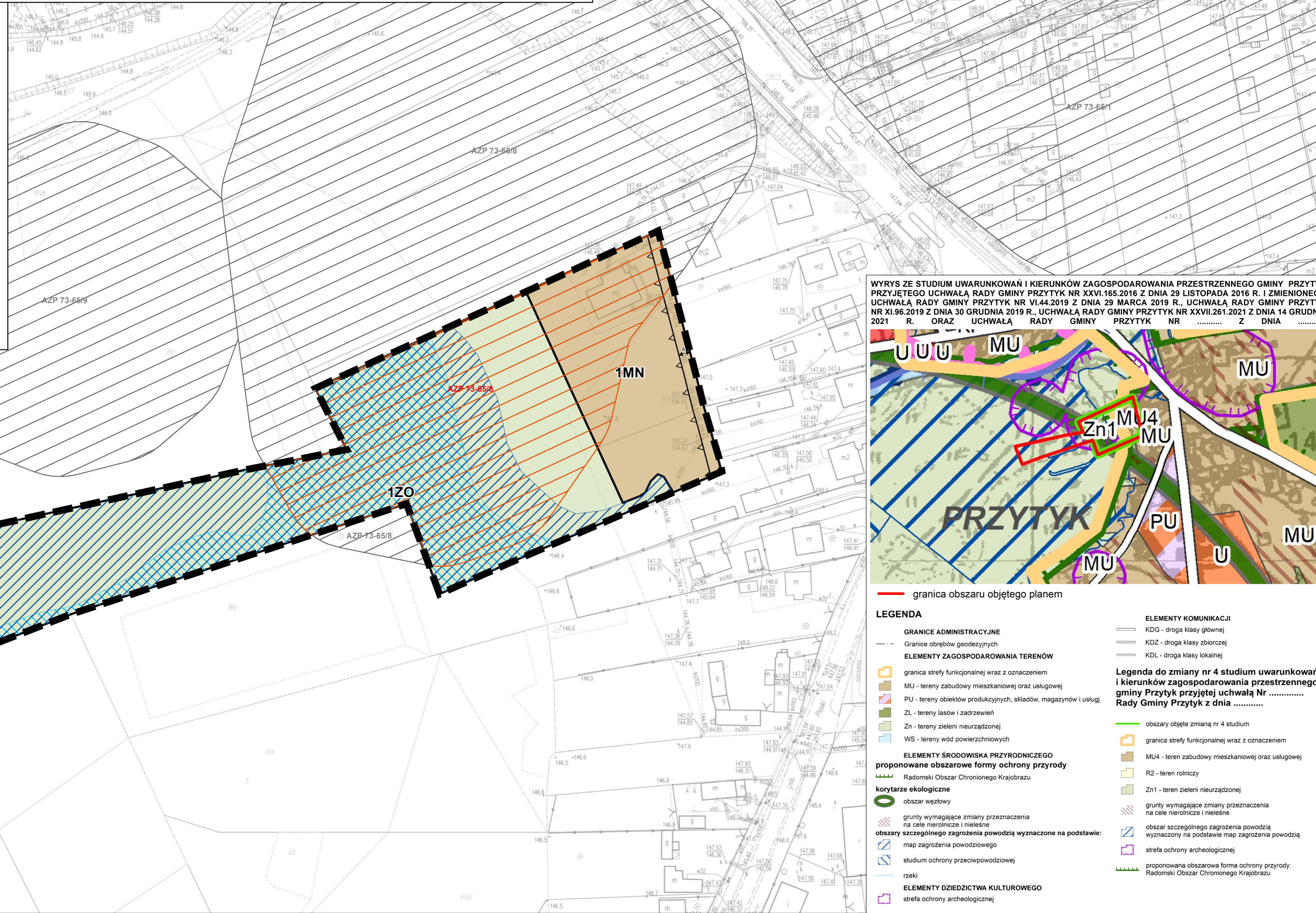
**ELEMENTY INFORMACYJNE**

- obszar szczególnego zagrożenia powodzią Q=1%
- obszar szczególnego zagrożenia powodzią Q=10%
- zasięg zabytku archeologicznego

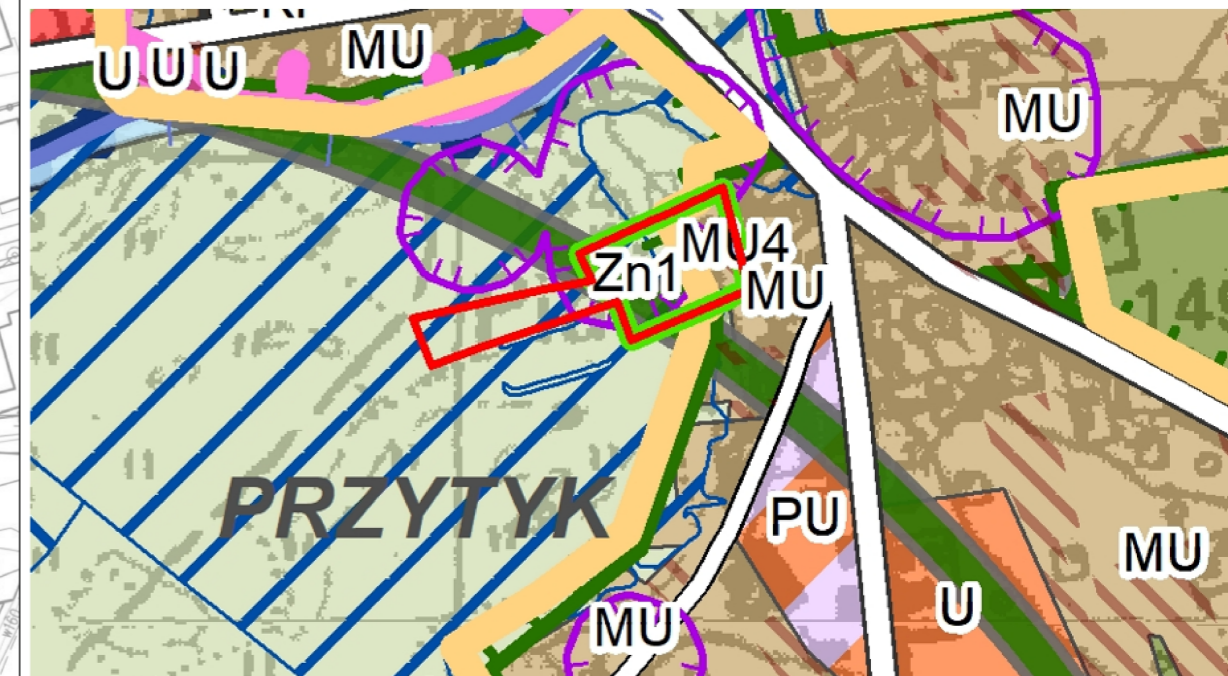
AZP 73-65/8 numer ewidencyjny zabytku archeologicznego

zasięg zabytku archeologicznego położonego poza obszarem objętym planem

AZP 73-65/9 numer ewidencyjny zabytku archeologicznego położonego poza obszarem objętym planem



WYRYS ZE STUDIUM UWARUNKOWAŃ I KIERUNKÓW ZAGOSPODAROWANIA PRZESTRZENNEGO GMINY PRZYTYK PRZYJĘTEGO UCHWAŁĄ RADY GMINY PRZYTYK NR XXVI.165.2016 Z DNIA 29 LISTOPADA 2016 R. I ZMIENIONEGO UCHWAŁĄ RADY GMINY PRZYTYK NR VI.44.2019 Z DNIA 29 MARCA 2019 R., UCHWAŁĄ RADY GMINY PRZYTYK NR XI.96.2019 Z DNIA 30 GRUDNIA 2019 R., UCHWAŁĄ RADY GMINY PRZYTYK NR XXVII.261.2021 Z DNIA 14 GRUDNIA 2021 R. ORAZ UCHWAŁĄ RADY GMINY PRZYTYK NR ..... Z DNIA .....



- granica obszaru objętego planem
- LEGENDA**
- |  |  |
|--|--|
| <p><b>GRANICE ADMINISTRACYJNE</b></p> <ul style="list-style-type: none"> <li> Granice obrębów geodezyjnych</li> </ul> <p><b>ELEMENTY ZAGOSPODAROWANIA TERENÓW</b></p> <ul style="list-style-type: none"> <li> granica strefy funkcjonalnej wraz z oznaczeniem</li> <li> MU - tereny zabudowy mieszkaniowej oraz usługowej</li> <li> PU - tereny obiektów produkcyjnych, składów, magazynów i usług</li> <li> ZL - tereny lasów i zadrzewień</li> <li> Zn - tereny zieleni nieurządzonej</li> <li> WS - tereny wód powierzchniowych</li> </ul> <p><b>ELEMENTY ŚRODOWISKA PRZYRODNICZEGO</b></p> <p><b>proponowane obszarowe formy ochrony przyrody</b></p> <ul style="list-style-type: none"> <li> Radomski Obszar Chronionego Krajobrazu</li> </ul> <p><b>korytarze ekologiczne</b></p> <ul style="list-style-type: none"> <li> obszar węzłowy</li> <li> grunty wymagające zmiany przeznaczenia na cele nierolnicze i nieleśne</li> </ul> <p><b>obszary szczególnego zagrożenia powodzią wyznaczone na podstawie:</b></p> <ul style="list-style-type: none"> <li> map zagrożenia powodziowego</li> <li> studium ochrony przeciwpowodziowej</li> <li> rzeki</li> </ul> <p><b>ELEMENTY DZIEDZICTWA KULTUROWEGO</b></p> <ul style="list-style-type: none"> <li> strefa ochrony archeologicznej</li> </ul> | <p><b>ELEMENTY KOMUNIKACJI</b></p> <ul style="list-style-type: none"> <li> KDG - droga klasy głównej</li> <li> KDZ - droga klasy zbiorczej</li> <li> KDL - droga klasy lokalnej</li> </ul> <p><b>Legenda do zmiany nr 4 studium uwarunkowań i kierunków zagospodarowania przestrzennego gminy Przytyk przyjętej uchwałą Nr ..... Rady Gminy Przytyk z dnia .....</b></p> <ul style="list-style-type: none"> <li> obszary objęte zmianą nr 4 studium</li> <li> granica strefy funkcjonalnej wraz z oznaczeniem</li> <li> MU4 - teren zabudowy mieszkaniowej oraz usługowej</li> <li> R2 - teren rolniczy</li> <li> Zn1 - teren zieleni nieurządzonej</li> <li> grunty wymagające zmiany przeznaczenia na cele nierolnicze i nieleśne</li> <li> obszar szczególnego zagrożenia powodzią wyznaczony na podstawie map zagrożenia powodzią</li> <li> strefa ochrony archeologicznej</li> <li> proponowana obszarowa forma ochrony przyrody: Radomski Obszar Chronionego Krajobrazu</li> </ul> |
|--|--|